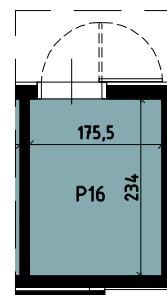
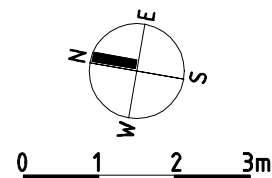
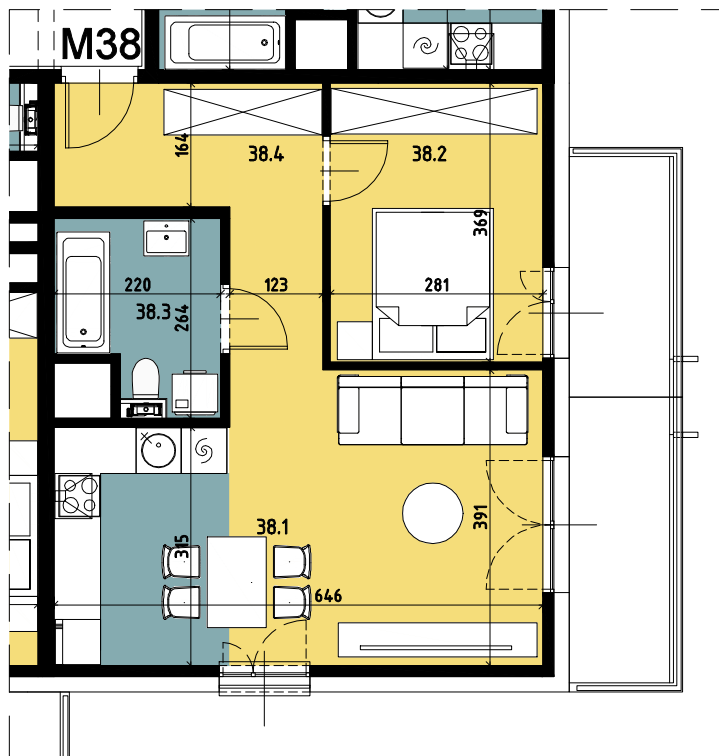


# Budynek wielorodzinny nr 6, Chorzów ul. ks. Ludwika Bojarskiego

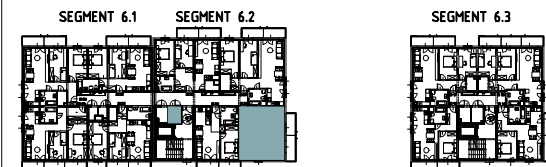
załącznik do umowy deweloperskiej

SEGMENT 6.2

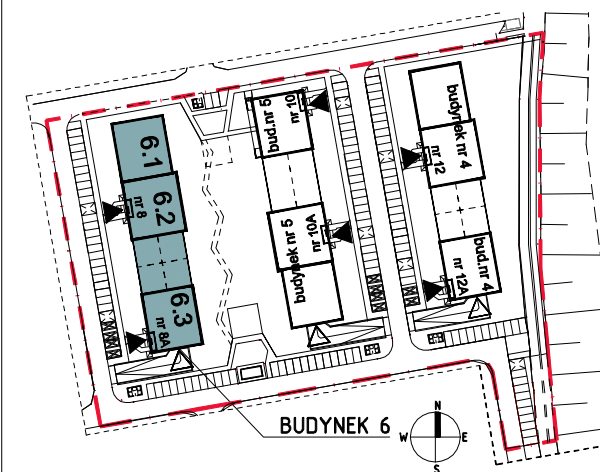


Komórka lokatorska

P16	Komórka lokatorska	4.00
-----	--------------------	------



Piętro 4



Mieszkanie M38		
38.1	Salon z aneksem kuchennym	23.28
38.2	Pokój 1	10.28
38.3	Łazienka	4.94
38.4	Przedpokój	8.34
		46.84

