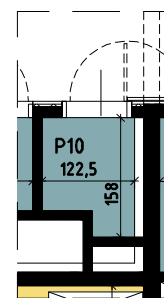
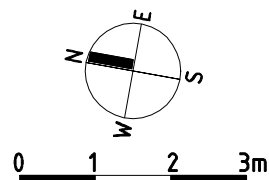
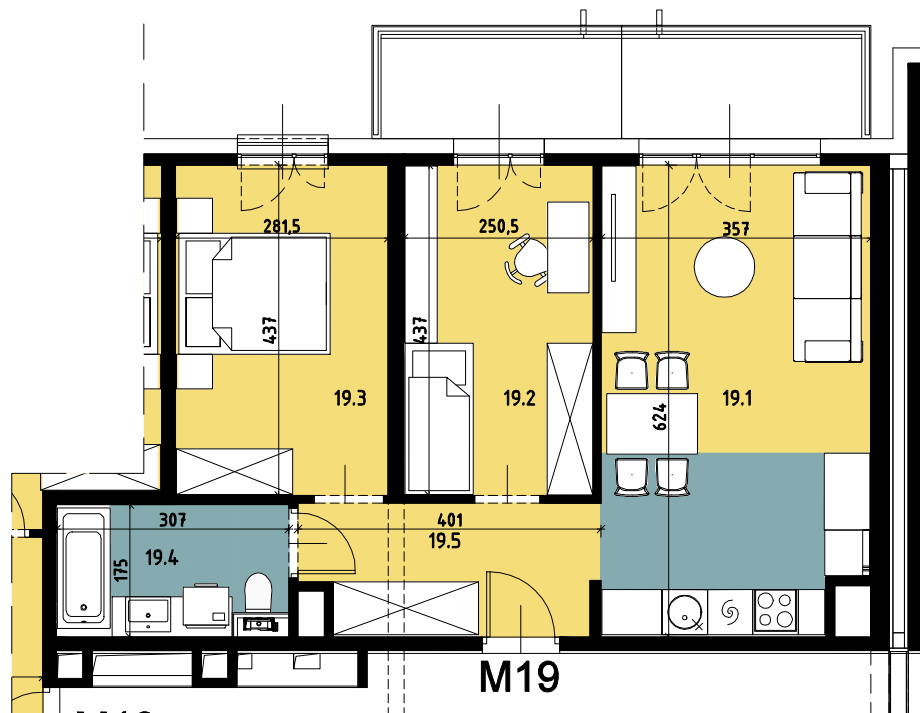


Budynek wielorodzinny nr 6, Chorzów ul. ks. Ludwika Bojarskiego

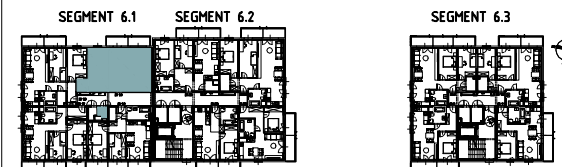
załącznik do umowy deweloperskiej

SEGMENT 6.1

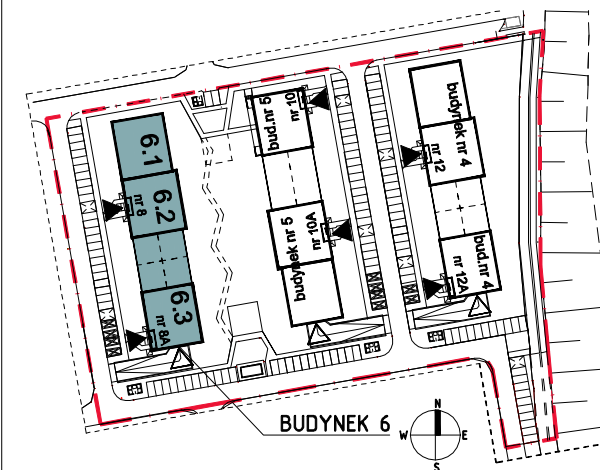


Komórka lokatorska

P10	Komórka lokatorska	1.65
-----	--------------------	------



Piętro 2



Mieszkanie M19		
19.1	Salon z aneksem kuchennym	21.61
19.2	Pokój 1	10.86
19.3	Pokój 2	12.12
19.4	Łazienka	5.25
19.5	Przedpokój	6.56
		56,40

