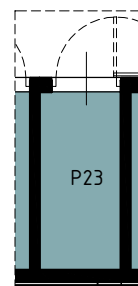
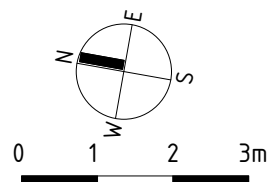


Chorzów, ul. ks. Ludwika Bojarskiego 22A

Budynek wielorodzinny nr 10, segment 10.3

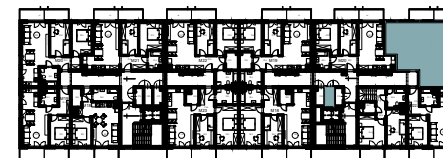
mieszkanie **M21**, komórka lokatorska **P23**



| | | |
|---|-----|------|
| 2 | P23 | 2.46 |
|---|-----|------|



10.1 10.2 10.3



PIĘTRO 3

bud. nr 10



| Mieszkanie M21 | | |
|----------------|-------------------|-------|
| 1 | Salon z an. kuch. | 26.67 |
| 2 | Pokój 1 | 11.64 |
| 3 | Pokój 2 | 11.36 |
| 4 | Łazienka | 5.46 |
| 5 | Przedpokój | 6.44 |
| | | 61.57 |

załącznik do umowy deweloperskiej

