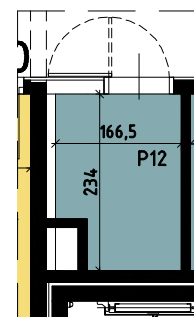
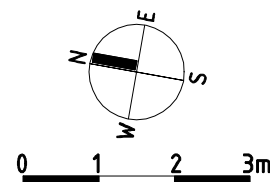
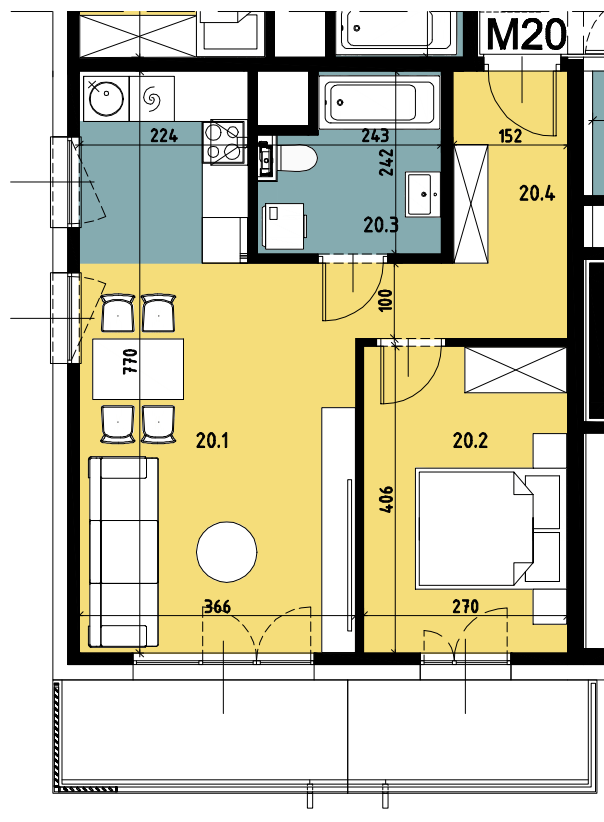


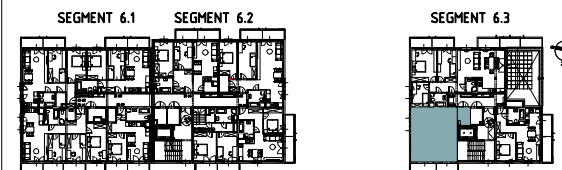
# Budynek wielorodzinny nr 6, Chorzów ul. ks. Ludwika Bojarskiego załącznik do umowy deweloperskiej

SEGMENT 6.3

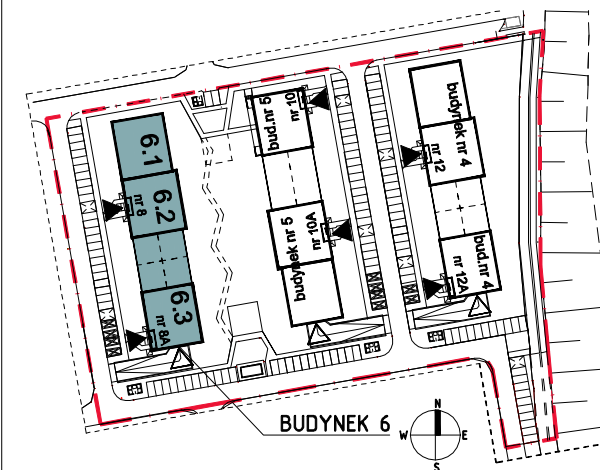


Komórka lokatorska

P12	Komórka lokatorska	3.52
-----	--------------------	------



Piętro 5



Mieszkanie M20		
20.1	Salon z aneksem kuchennym	24.35
20.2	Pokój 1	10.87
20.3	Łazienka	5.08
20.4	Przedpokój	6.55
		46.85

