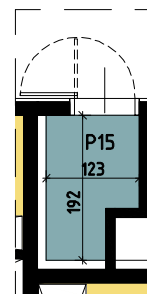
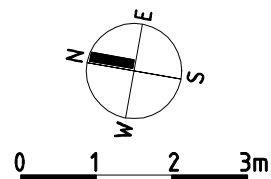
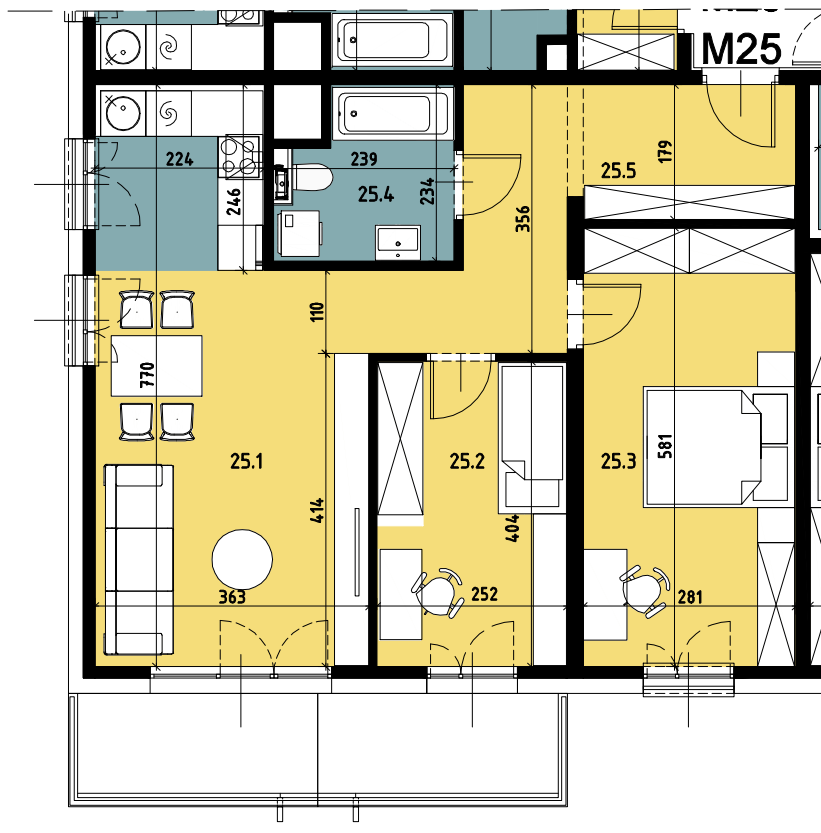


Budynek wielorodzinny nr 6, Chorzów ul. ks. Ludwika Bojarskiego

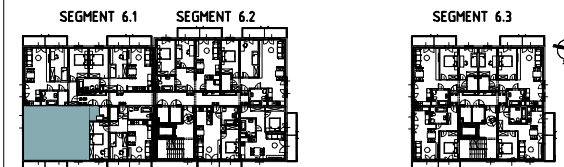
załącznik do umowy deweloperskiej

SEGMENT 6.1

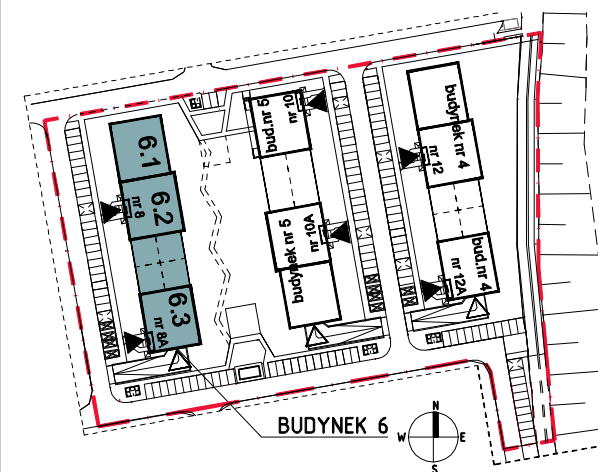


Komórka lokatorska

P15	Komórka lokatorska	2.01
-----	--------------------	------



Piętro 3



Mieszkanie M25		
25.1	Salon z aneksem kuchennym	24.30
25.2	Pokój 1	10.10
25.3	Pokój 2	16.14
25.4	Łazienka	4.83
25.5	Przedpokój	11.46
		66,83

