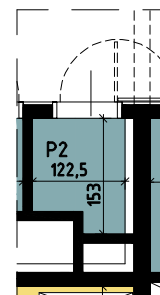
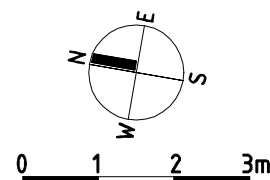
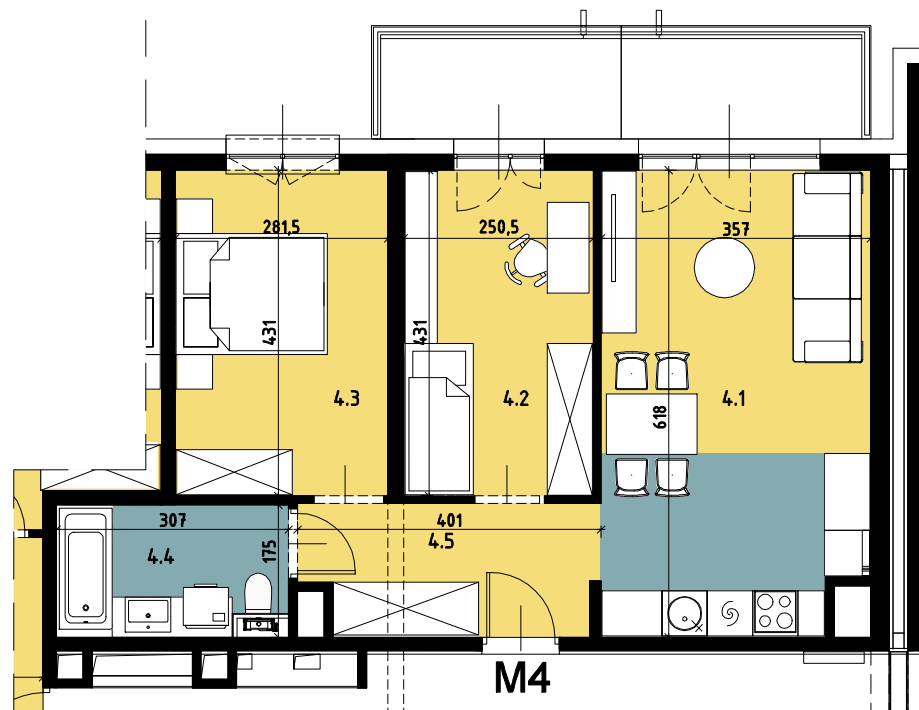


Budynek wielorodzinny nr 6, Chorzów ul. ks. Ludwika Bojarskiego

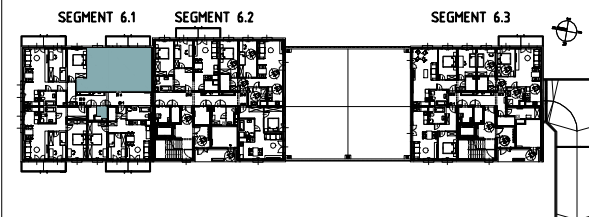
załącznik do umowy deweloperskiej

SEGMENT 6.1

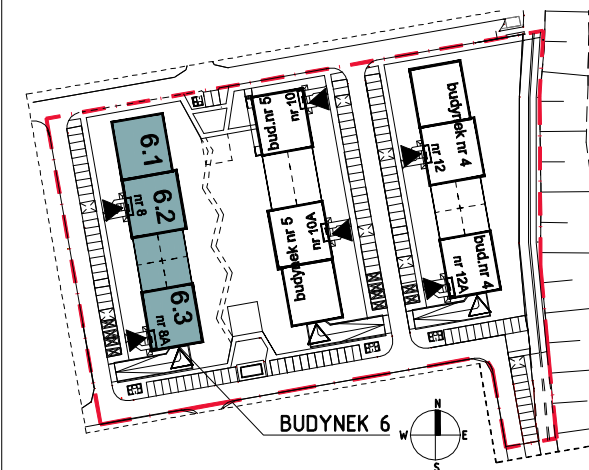


Komórka lokatorska

P2	Komórka lokatorska	1.65
----	--------------------	------



Parter



Mieszkanie M4		
4.1	Salon z aneksem kuchennym	21.40
4.2	Pokój 1	10.71
4.3	Pokój 2	11.95
4.4	Łazienka	5.25
4.5	Przedpokój	6.56
		55,87

